

## 健康経営ポリシー

物語コーポレーションは、2021年から「健康宣言」を策定し、戦略的に「健康経営」の実現に向けて取り組んでいます。従業員が心身ともに健康に働き、そして健康的な生活を過ごすことが企業価値を高めることになり、お客様や社会からより必要とされる企業を目指します。

### 【健康宣言】

当社は、一人ひとりが豊かで幸せな「自分物語」を歩めるよう環境を整備し、健康の保持・増進活動を前進させ、会社と従業員とその家族が一体となって、健康づくりを推進していきます。

### 【健康経営重点項目】

#### 健康経営推進ポータル開設

##### 1. 健康意識の向上

- ① 生活習慣病予防の啓蒙発信
- ② ライセンス認定による健康教育の実施

##### 2. 身体の健康

- ① 定期健康診断受診率 100%の継続
- ② 特定保健指導の受診率向上
- ③ 喫煙率低減に向けた健康教育の実施

##### 3. 心の健康

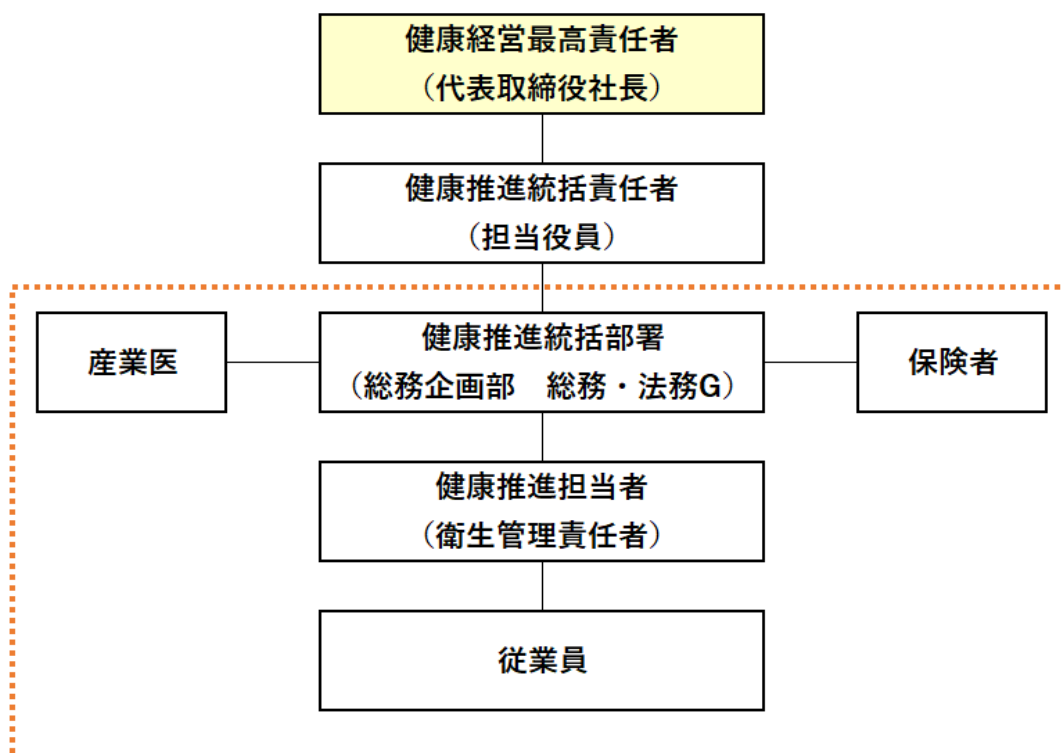
- ① ストレスチェック受検率の向上
- ② ストレスチェックの部門別分析結果を各部署へフィードバック
- ③ プレゼンティーズムの改善

##### 4. 環境の整備

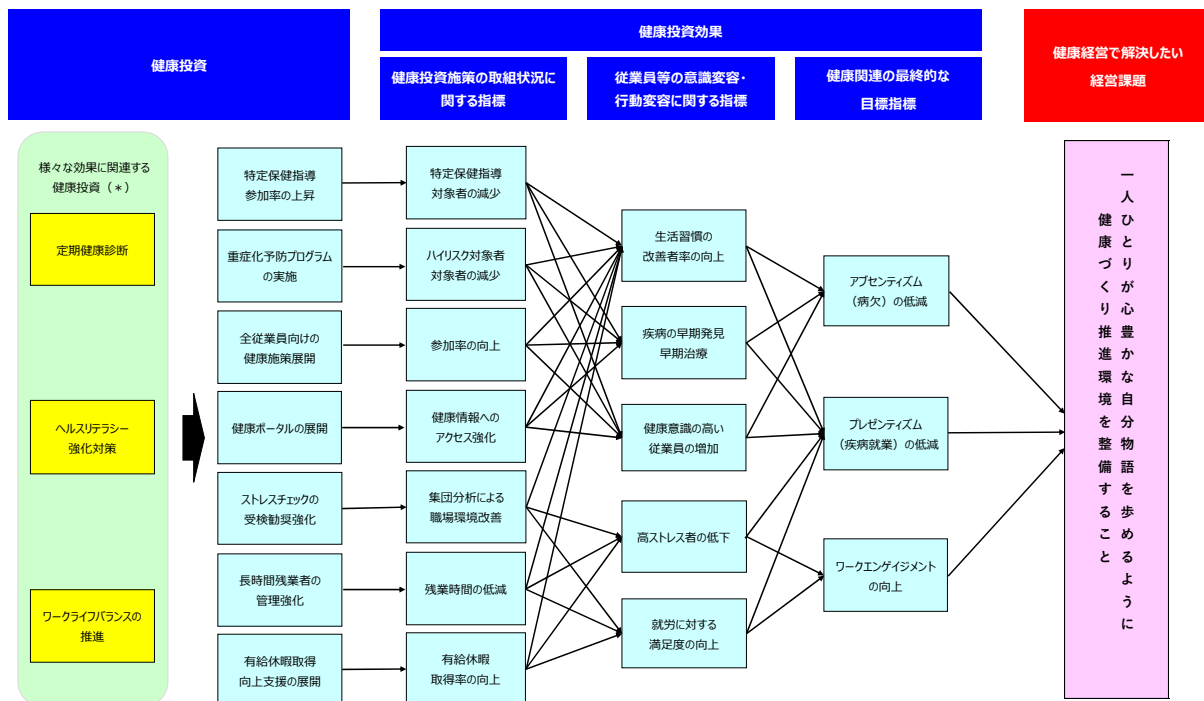
- ① 労働時間の適正化による長時間労働の撲滅
- ② 有給休暇取得率の向上
- ③ 男性育児休暇の取得促進

## 【健康経営推進体制】

『健康経営』の推進にあたっては、社長が「最高健康責任者」、担当役員が「推進の責任者」となっています。実務統括担当部署として「総務企画部」が外部機関の産業医・保険者とともに『健康経営』を推進します。



## 【健康経営戦略マップ】



## 【健康課題と効果検証】

		2020年度	2021年度	2022年度
健康診断受診率		96.8%	100.0%	100.0%
生活習慣病に関する指標	適正体重維持者率 (BMI:18.5~24.9)	60.4%	55.8%	55.6%
	血圧リスク者率 (Ⅱ度以上=160/100mmHg)	2.3%	1.7%	1.7%
	血糖リスク者率 (hba1c=8.0以上)	0.5%	0.3%	0.9%
	喫煙率	38.9%	31.2%	23.9%
	運動習慣比率	17.5%	16.9%	17.4%
	十分な睡眠	47.4%	41.2%	35.4%
メンタルヘルスに関する指標	飲酒習慣	26.5%	23.6%	32.0%
	ストレスチェック受検率	100.0%	70.1%	72.8%
働き方に関する指標	高ストレス判定者割合	15.0%	12.6%	16.4%
	有給休暇取得率 (法定5日)	83.8%	95.3%	83.8%
	男性育児休暇取得率	9.3%	26.3%	44.1%